

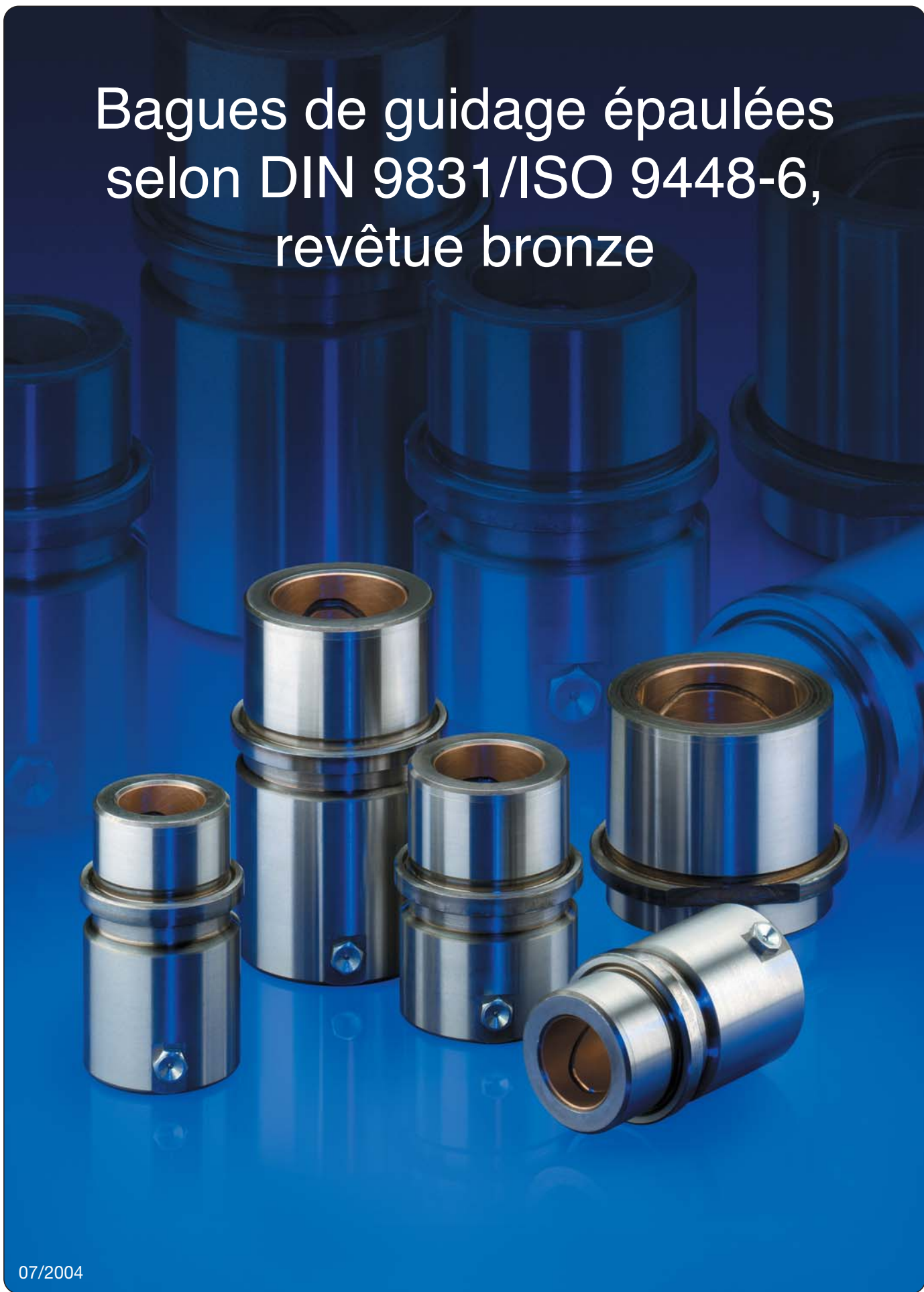


Bagues de guidage épaulées selon DIN 9831/ISO 9448-6, revêtue bronze

N° réf. 2.5300.01.0704.00100

2-17551-2002-1 °

07/2004



Empty rectangular box for text or information.



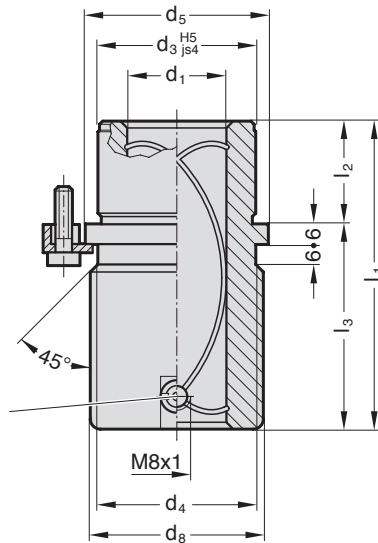
Large empty rounded rectangular box for drawing or content.



2081.81.
2081.84.
2081.85.

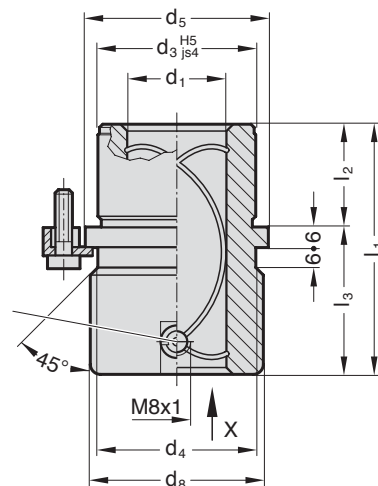
Bagues de guidage épaulées selon ISO 9448, revêtue bronze

2081.81.



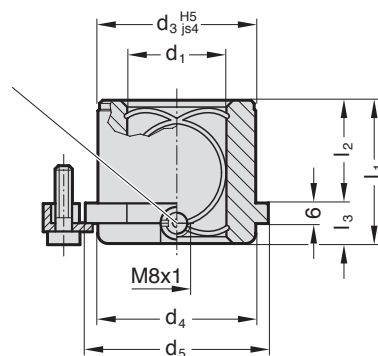
graisseur vissé
DIN 3405 - A M8x1

2081.84.



graisseur vissé
DIN 3405 - A M8x1

2081.85.

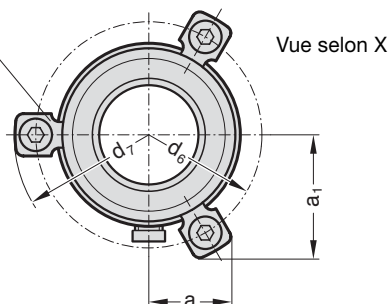


graisseur vissé
DIN 3405 - A M8x1

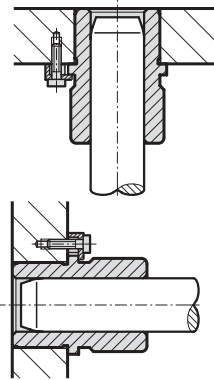
207.45

N° de commande pour une commande ultérieure

Brides de fixation avec vis à tête cyl. M6 x 20, suivant DIN 6912, avec tête Ø13, à partir du Ød₁ = 38 mm fixation avec 4 brides



Exemples de montage



Indication :

Alésage H5.
La bague de guidage épaulée est fixée à l'aide de 3 brides de fixations, et à partir du Ø38 à l'aide de 4 brides.
Appariement:
Utiliser de préférence des colonnes de guidage de la classe d'appariement .20/.30.
Bague livrée avec brides de fixation et vis cylindriques tête Ø13 mm suivant DIN 6912.

Matière : 1.0503
Ød₃ et d₈ Acier trempé par induction 500+100 HV 10

Exécution: Surfaces de glissement en bronze.
Diamètre extérieur finement rectifié.

Exemple de commande :

Bague de guidage épaulée = 2081.81.
d₁ = 40 mm = 040
N° de commande = 2081.81.040

2081.81.

d ₁	19	20	24	25	30	32	38	40	48	50	60	63	80
Tolérances	+0,012	+0,012	+0,012	+0,012	+0,015	+0,015	+0,015	+0,015	+0,015	+0,018	+0,018	+0,018	+0,018
d ₃	32	40	48	58	66	70	85	105	118	129	141,7	150	150
d ₄	32	40	48	58	66	70	85	105	118	129	141,7	150	150
d ₅	40	48	56	66	80	91	106	129	141,7	150	150	150	150
d ₆	52	60	67	77	91	106	129	141,7	150	150	150	150	150
d ₇	64,7	72,7	79,7	89,7	103,7	118,7	141,7	150	150	150	150	150	150
d ₈	39	46	53	63	77	92	115	141,7	150	150	150	150	150
a	20,7	22,65	24,4	35,3	40,2	45,5	54,5	54,5	54,5	54,5	54,5	54,5	54,5
a ₁	30	33,4	36,4	35,3	40,2	45,5	54,5	54,5	54,5	54,5	54,5	54,5	54,5
l ₁	59	79	93	108	127	150	150	150	150	150	150	150	150
l ₂	23	23	30	37	47	60	60	60	60	60	60	60	60
l ₃	36	56	63	71	80	90	90	90	90	90	90	90	90

2081.84.

d ₁	19	20	24	25	30	32	38	40	48	50	60	63	80
Tolérances	+0,012	+0,012	+0,012	+0,012	+0,015	+0,015	+0,015	+0,015	+0,015	+0,018	+0,018	+0,018	+0,018
l ₁	43	59	75	82	97	116	120	120	120	120	120	120	120
l ₂	23	23	30	37	47	60	60	60	60	60	60	60	60
l ₃	20	36	45	45	50	56	60	60	60	60	60	60	60

2081.85.

d ₁	19	20	24	25	30	32	38	40	48	50	60	63	80
Tolérances	+0,012	+0,012	+0,012	+0,012	+0,015	+0,015	+0,015	+0,015	+0,015	+0,018	+0,018	+0,018	+0,018
l ₁	35	35	42	52	65	80	80	80	80	80	80	80	80
l ₂	23	23	30	37	47	60	60	60	60	60	60	60	60
l ₃	12	12	12	15	18	20	20	20	20	20	20	20	20



FIBRO

19/21, rue Jean Lolive
FR-93170 Bagnolet

BP no 129
FR-93172 Bagnolet Cedex

e-mail: info@fibro.fr
<http://www.fibro.fr>

Éléments normalisés

Téléphone +33 (0) 143 62 18 81
Télécopieur +33 (0) 148 59 17 47

Plateaux diviseurs
Automatisme+robotique

Téléphone +33 (0) 143 62 18 89
Télécopieur +33 (0) 148 18 73 46



Éléments normalisés

FIBRO GmbH

Postfach 1120
DE-74851 Hassmersheim

August-Läpple-Weg
DE-74855 Hassmersheim

Telefon +49 (0) 62 66 - 73 - 0*
Telefax +49 (0) 62 66 - 73 - 237

e-mail: info@fibro.de
<http://www.fibro.com>



Plateaux diviseurs

FIBRO GmbH

Postfach 1120
DE-74183 Weinsberg

Weidachstraße 41 - 43
DE-74189 Weinsberg

Telefon +49 (0) 71 34 - 73 - 0*
Telefax +49 (0) 71 34 - 73 - 120

e-mail: info@fibro.de
<http://www.fibro.com>



Automatisme+robotique

FIBRO GmbH

Postfach 1120
DE-74851 Hassmersheim

August-Läpple-Weg
DE-74855 Hassmersheim

Telefon +49 (0) 62 66 - 73 - 0*
Telefax +49 (0) 62 66 - 73 - 213

e-mail: info@fibro.de
<http://www.fibro.com>



FIBRO GmbH succursale

Buechstraße 10
CH-5027 Herznach

Telefon +41 (0) 62-878 18 80
Telefax +41 (0) 62-878 18 82

e-mail: s.weyeneth@bluewin.ch
<http://www.fibro.com>



FIBRO Inc.

P.O. Box 5924
US-Rockford, IL 61125

139 Harrison Avenue
US-Rockford, IL 61104

Phone +1 815 - 229 13 00
Fax +1 815 - 229 13 03

e-mail: info@fibroinc.com
<http://www.fibro.com>



FIBRO ASIA Pte.Ltd.

121 Genting Lane
2nd floor
SG-Singapore 349572

Phone +65 - 68 46 33 03
Fax +65 - 68 46 33 02

e-mail: fibro@pacific.net.sg
<http://www.fibro.com>