



Evacuateurs pneumatiques



N° réf. 2.5800.01.0304.00100

2-18280-2003-1

03/2004



Description

Cet évacuateur linéaire pneumatique, unique en son genre et breveté, a été construit pour résoudre efficacement et à prix compétitif, des problèmes de transport de pièces et d'élimination des chutes. Ce système sans bande transporteuse évacue de la zone de l'outil, seulement par vibration, des pièces découpées-embouties et des chutes.

Une goulotte adaptée aux circonstances et vissée sur le corps de l'évacuateur, est animée d'un mouvement rythmique lent en avant et rapide en arrière. Pour le transport des pièces en amont, il est utilisé l'inertie de masse. Les pièces se trouvant dans la goulotte sont ainsi amenées avec ménagement aux collecteurs.

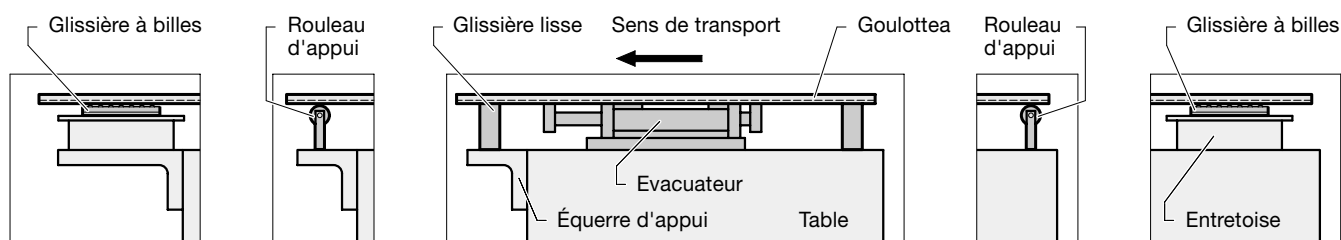
Compte tenu de sa faible consommation d'air et de l'absence de besoin d'entretien, l'évacuateur entraîne des frais d'exploitation extrêmement réduits. Grâce à son fonctionnement silencieux, cet évacuateur pneumatique est particulièrement apprécié des utilisateurs.

Mis au point, à l'origine, pour l'atelier de découpage-emboutissage, cet évacuateur peut être utilisé pour chaque outil. Dans l'aménagement de pièces détachées pour le montage et/ou l'évacuation et l'élimination de pièces découpées-embouties et de chutes, les problèmes d'engorgement appartiennent au passé.

Glissières

Nous recommandons trois possibilités pour supporter une longue goulotte :

1) Glissières à billes 2) Rouleaux d'appui 3) Glissières lisses.



Caractéristiques techniques :

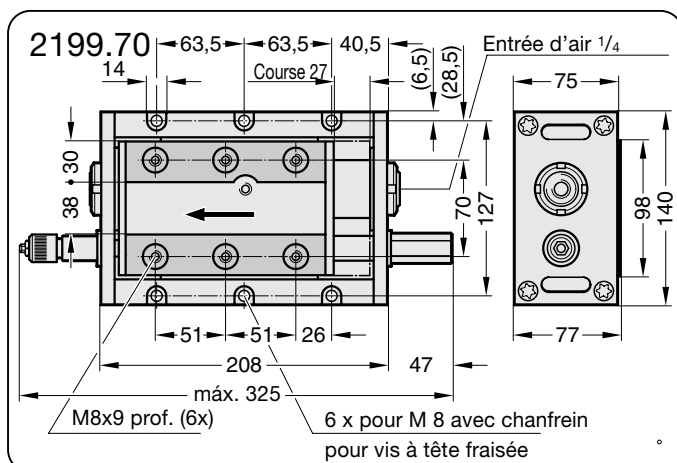
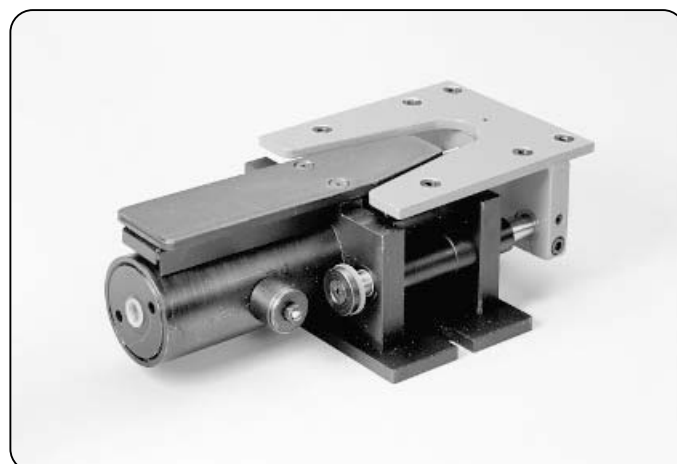
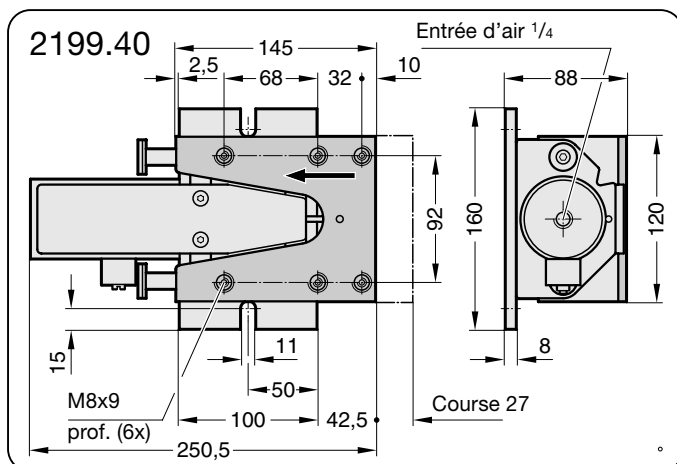
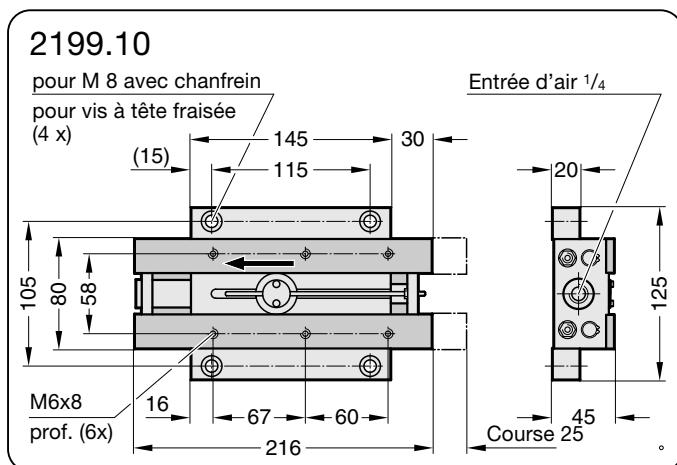
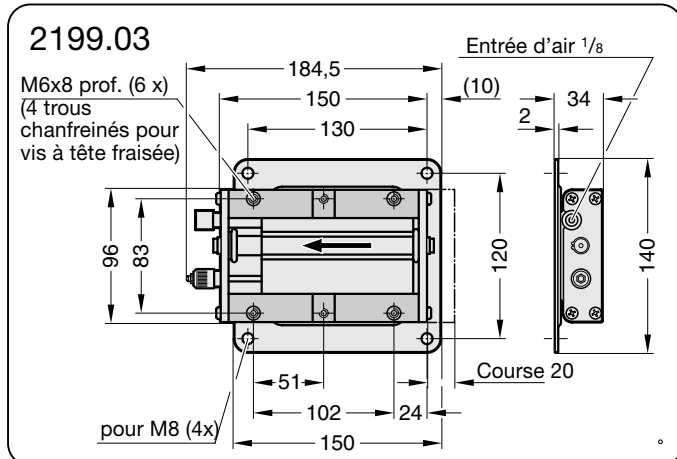
Modèle	Contrainte max. (kg)	Consommation d'air (l/mn)	Niveau sonore (db-A)	Longueur de course max. (kg)	Poids de la goulotte (kg)	Poids à l'expédition
2199.03	3	14	68	20	1,4	1,4
2199.10	10	20	68	25	2,7	2,8
2199.40	40	42	70	27	5,4	7,2
2199.70	70	40	70	27	11,3	5,5

1. Nombre de courses recommandé : 120/mn · 2. Vitesse d'avance : 8 à 10 m/mn · 3. Pression de fonctionnement : 4 à 5,5 bars
4. Pente de la goulotte : max. 8°



2199.03/2199.10
2199.40/2199.70

Evacuateurs pneumatiques

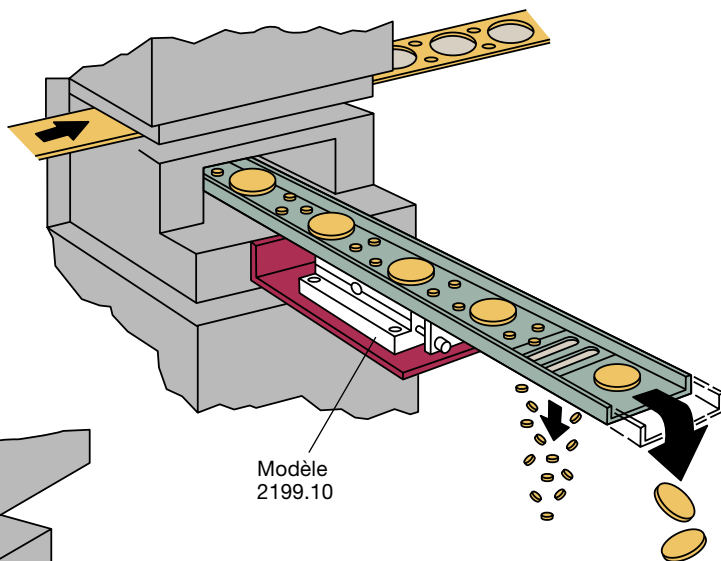




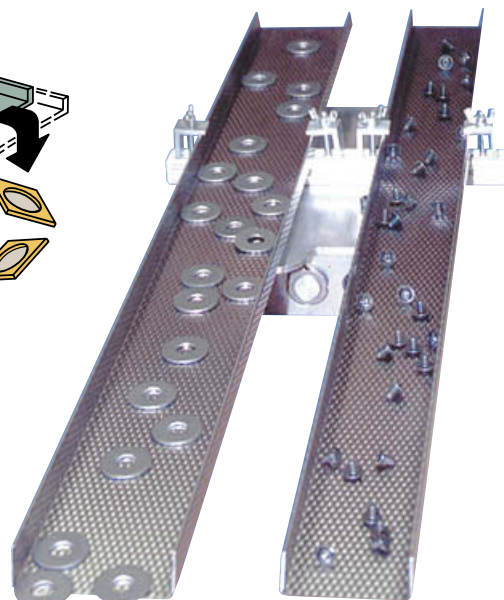
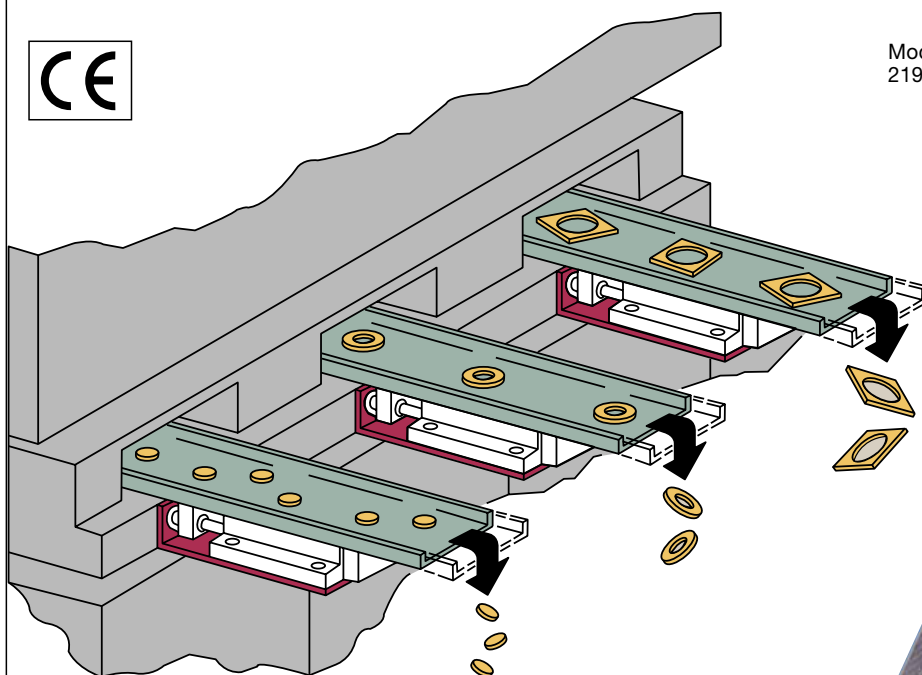
2199.03/.10/.40/.70

Mode opératoire des convoyeurs pneumatiques

Ces évacuateurs linéaires pneumatiques aux dimensions réduites fonctionnent à l'air comprimé. La vibration rythmique transporte des pièces découpées-embouties et des chutes, et réduit vos coûts. Les goulottes peuvent s'adapter aux ouvertures d'outils les plus diverses et servir au triage de chutes de différentes tailles.



Modèle 2199.10



Il existe de multiples possibilités de combinaisons des goulottes.

